

# Labor - Abtropfgestell

Wandhängendes Abtropfgestell aus Polypropylen mit Stäben aus 12 mm Polyamid. Die Konstruktion ist spannungsfrei gekantet und geschweißt. Somit liegt sie bei der Montage sauber an der Wand an (Abb. 1).

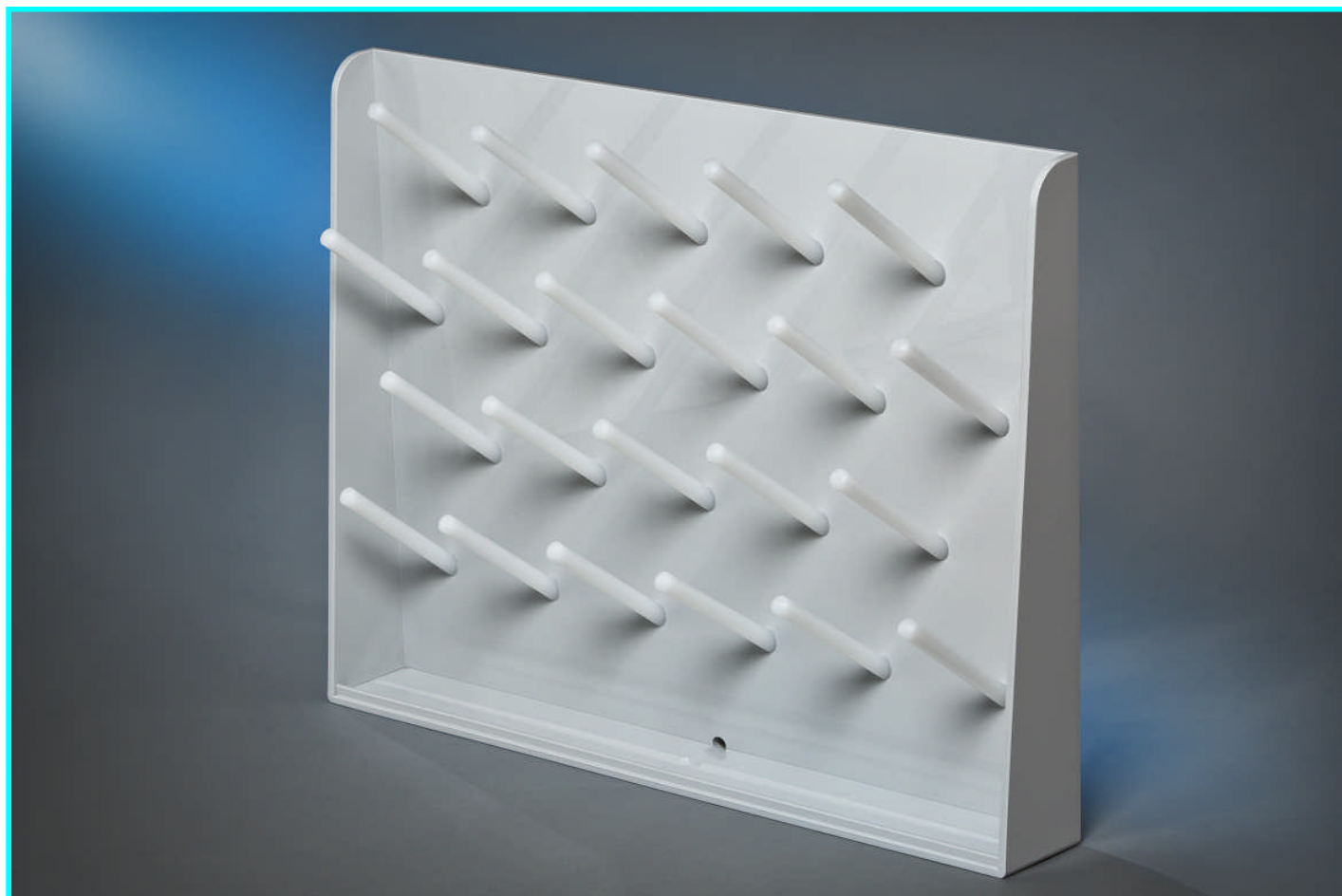


Abb. 1 Abtropfgestell



Das verwendete Polypropylen hat die Farbe RAL 7035, lichtgrau. Die Vorderkante des Bodens ist mit einer 5 mm hohen Aufkantung versehen (Abb.2).

Eingefräste Hohlkehlen leiten das Wasser zum zentralen Ablauf.

Hohlkehle

Aufkantung

Abb. 2 Ecke innen

  
**Zimmerling**

Objekt - Innenausbau  
Werkstraße 5  
28857 Syke

Tel. 04242 66066

Fax 04242 66060

e-mail: [Info@zimmerling-gmbh.de](mailto:Info@zimmerling-gmbh.de)  
[www.zimmerling-gmbh.de](http://www.zimmerling-gmbh.de)

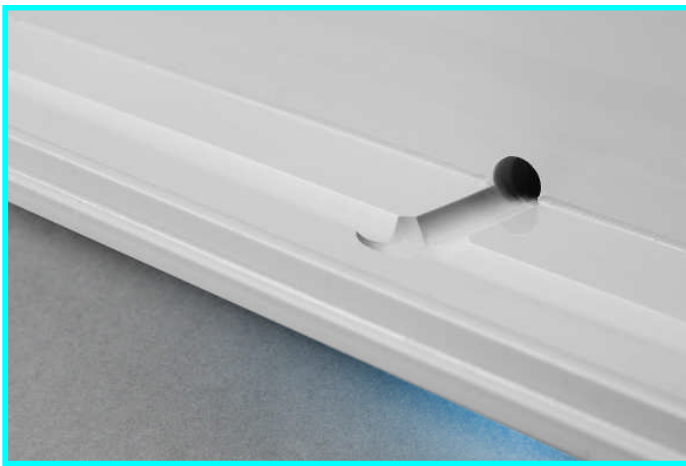


Abb. 3 Ablauf nach hinten

Der Wasserablauf erfolgt wahlweise nach hinten oder nach unten. Das Wasser wird dabei mit eingefrästen Hohlkehlen zum Ablauf geleitet (Abb. 3 und 4).

Unterschiedliche Durchmesser der Stäbe sind auf Anfrage lieferbar. Abbildung 5 zeigt Stäbe mit 8 bzw. 6 mm Durchmesser.



Abb. 4 Ablauf nach unten

Durch komplette Fertigung der Abtropfgestelle in unserem Betrieb können wir gleichbleibend hohe Qualität und Flexibilität, auch bei Sonderanfertigungen, gewährleisten.

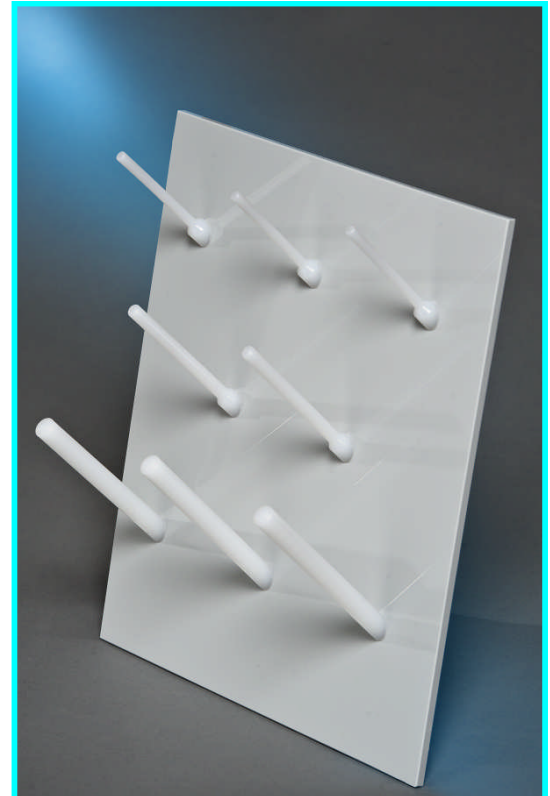


Abb. 5 Stäbe

### Preisliste Standard Abtropfgestelle 09/2011

Maße / Raster	Preis 1 Stück	Preis 5 Stck	Preis 10 Stck
400 / 450 mm 16 Stäbe	auf Anfrage	auf Anfrage	auf Anfrage
600 / 450 mm 22 Stäbe	auf Anfrage	auf Anfrage	auf Anfrage
900 / 450 mm 32 Stäbe	auf Anfrage	auf Anfrage	auf Anfrage
1200 / 450 mm 46 Stäbe	auf Anfrage	auf Anfrage	auf Anfrage

Alle Preise gelten zuzgl. der gesetzlichen Mehrwertsteuer.  
Lieferung frachtkostenfrei ab 250,00 € netto Warenwert.



**Zimmerling**  
Objekt - Innenausbau  
Werkstraße 5  
28857 Syke

Tel. 04242 66066  
Fax 04242 66060  
e-mail: [Info@zimmerling-gmbh.de](mailto:Info@zimmerling-gmbh.de)  
[www.zimmerling-gmbh.de](http://www.zimmerling-gmbh.de)